

H-2500

CARTA ADYACENTE H-2400



ESTADO PLURINACIONAL DE BOLIVIA
DEPARTAMENTO DE SANTA CRUZ - PROVINCIA GERMÁN BUSCH

RÍO PARAGUAY
CORREDOR DIONISIO FOIANINI

TRAMO PASO COIMBRA - KM. 1292.

Proyección Mercator

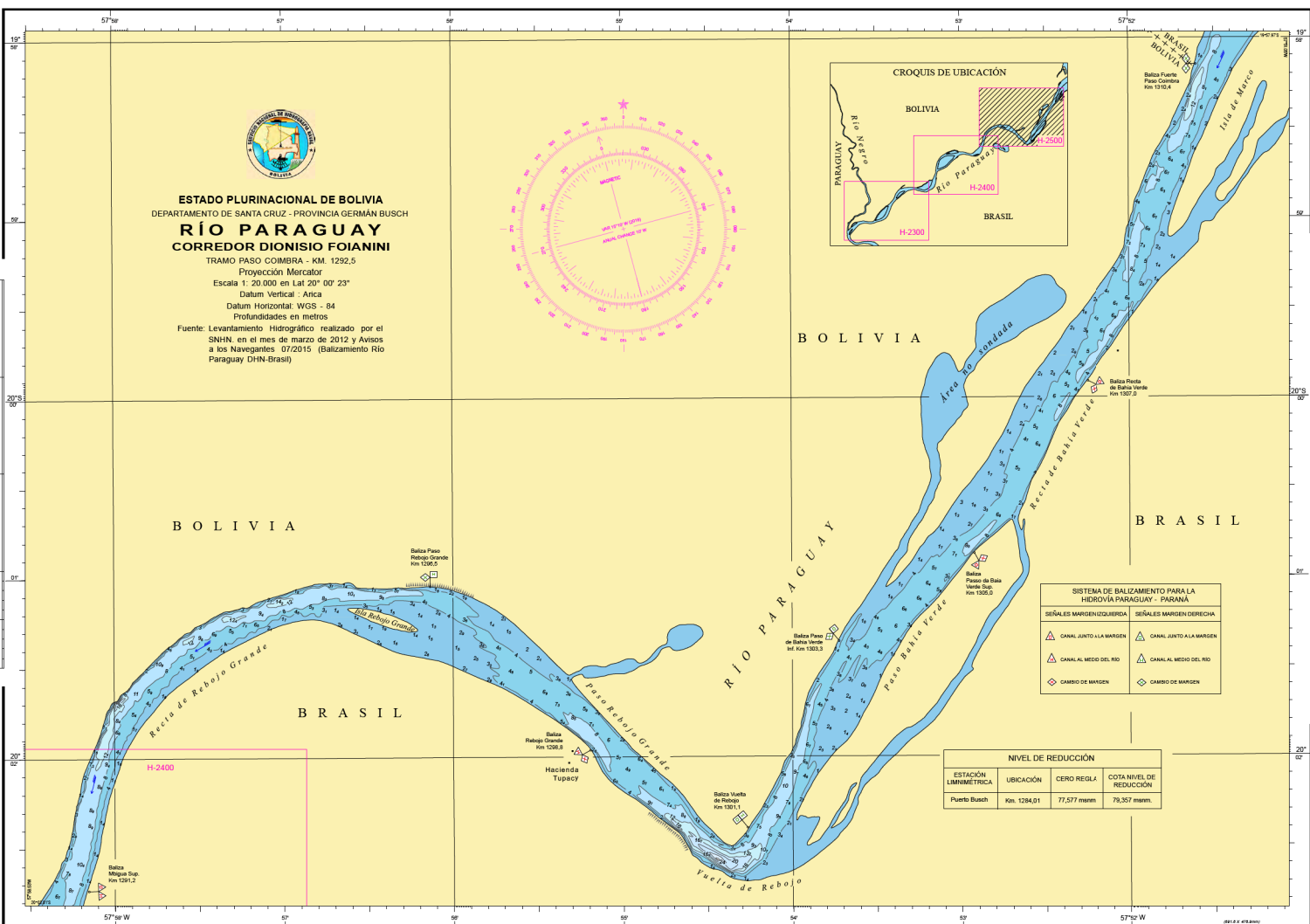
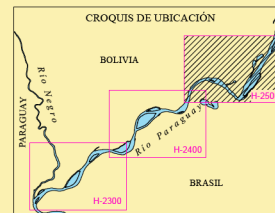
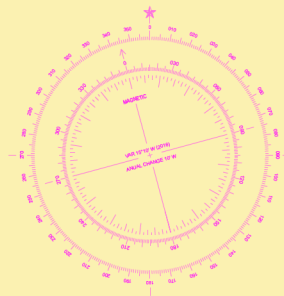
Proyección Mercator
Escala 1: 20 000 en Lat 20° 00' 23"


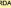




Datum Vertical : Arica

Datum Horizontal: WGS

Profundidades en metro

Fuente: Levantamiento Hidrográfico realizado por el SNHN, en el mes de marzo de 2012 y Avisos a los Navegantes 07/2015 (Balizamiento Río Paraguay DHN-Brasil)



SISTEMA DE BALIZAMIENTO PARA LA HIDROVÍA PARAGUAY - PARANÁ	
SEÑALES MARGEN IZQUIERDA	SEÑALES MARGEN DERECHA
 CANAL JUNTO A LA MARGEN	 CANAL JUNTO A LA MARGEN
 CANAL AL MEDIO DEL RÍO	 CANAL AL MEDIO DEL RÍO
 CAMBIO DE MARGEN	 CAMBIO DE MARGEN

NIVEL DE REDUCCIÓN			
ESTACIÓN LIMNIMÉTRICA	UBICACIÓN	CERO REGLA	COTA NIVEL DE REDUCCIÓN
Puerto Busch	Km. 1284,01	77,577 msnm	79,357 msnm

